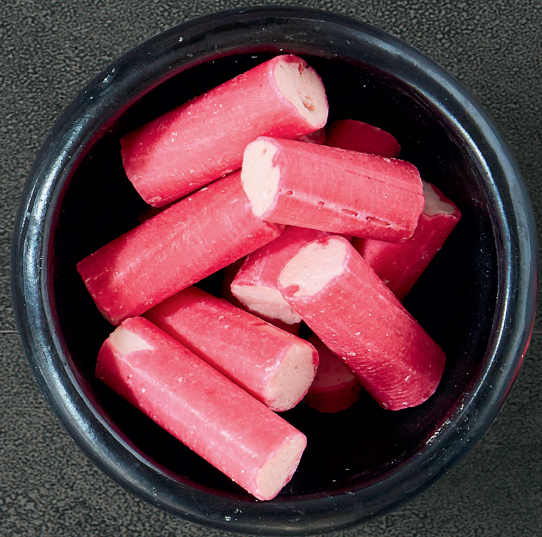
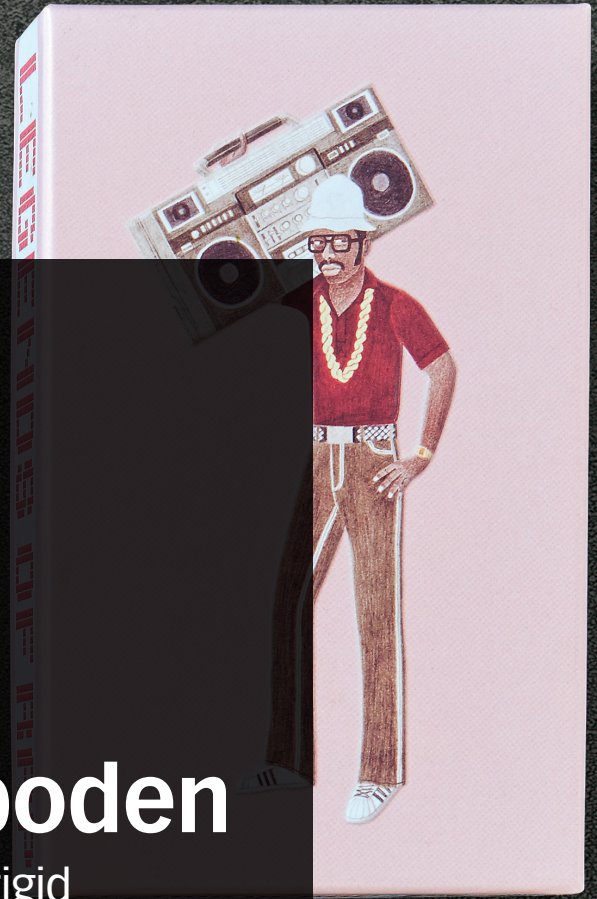


MEISTER

Designboden

MeisterDesign. rigid





Besonders stabil, besonders unkompliziert: Die neue Vinyl-Generation

Vinylboden war gestern, heute ist Rigid Core! Wer heute einen wasserfesten, widerstandsfähigen und pflegeleichten Bodenbelag sucht, wird bei den innovativen Rigid-Core-Belägen MeisterDesign. rigid fündig. Diese Bodenbeläge sind die neue Generation der Vinylböden: Einfach und sicher schwimmend zu verlegen, stabil auch unter Wärmeeinwirkung und absolut unkompliziert in der Reinigung. Die Böden sind mit der geringen Aufbauhöhe von 5,5 mm bzw. 6 mm perfekt geeignet für Renovierungen. Hochwertige, authentisch geprägte Oberflächen in aktuellen Farben machen die Rigid-Core-Böden von MEISTER zum optischen Highlight für jedes Zuhause. Zwei verschiedene Dielenformate bieten eine große Auswahl moderner Holznachbildungen mit angenehmer Haptik. Das moderne Großfliesenformat zeigt hochwertige Steinnachbildungen – optimal für moderne Wohnumgebungen, für Küchen, Badezimmer und Flure!



MADE
IN
GERMANY





Lieve tes
Love you
x Marbes
Teun Lij
I SAS
hoi isa
wij waren
hier xxx
soor
chef

Designboden

MeisterDesign. rigid:

Rundum sorglos!

Alle drei Rigid-Kollektionen von MEISTER überzeugen durch ihre durchdachten und hochwertigen technischen Eigenschaften – damit Sie lange Freude an Ihrem neuen Boden haben!

Strapazierfähig

Rigid-Core-Böden von MEISTER sind durch ihren mehrschichtigen Aufbau außergewöhnlich stabil und stecken viele Belastungen problemlos weg. Mit der Beanspruchungsklasse 23|33 sind sie auch für die Verlegung in intensiv genutzten privaten oder gewerblichen Bereichen geeignet.

Pflegeleicht

Die MEISTER-Rigid-Core-Böden sind in der Reinigung und Pflege vor allem eines: echt unkompliziert! Staubsaugen reicht für die alltägliche Reinigung völlig aus, nach Bedarf und bei stärkerer Verschmutzung kann der Boden auch mit Wasser und passendem Reinigungsmittel gewischt werden.

Phthalatfrei

MeisterDesign. rigid ist Made in Germany und kommt komplett ohne schädliche Phthalate aus! Ein zusätzliches Plus: Die spezielle Rigid-Polymer-Trägerplatte ist sortenrein konstruiert. Das macht eine zukünftige Entsorgung einfacher und umweltfreundlicher.

Wasserfest

MeisterDesign. rigid ist 100 % wasserfest und damit der perfekte Boden für Küche und Bad, für stark frequentierte Eingangsbereiche und Räume mit direktem Zugang nach draußen.

Dimensionsstabil

Die Rigid-Core-Böden von MEISTER bleiben immer in Form – auch bei starker Sonneneinstrahlung und hohen Temperaturschwankungen! Ihre besonders stabile Trägerplatte und das sichere Klicksystem sorgen dafür, dass die Böden sich im Gegensatz zu den Vinylböden der ersten Generation auch bei Wärmeeinwirkung durch starke Sonneneinstrahlung nicht verziehen und die Fugen stabil geschlossen bleiben. MeisterDesign. rigid ist für Fußbodenheizung und -kühlung und sogar für Wohn-Wintergärten geeignet und kann auf Flächen bis 15 x 15 m ohne Dehnungsfugen und Übergangsschienen im Türbereich verlegt werden.

Verlegefreundlich

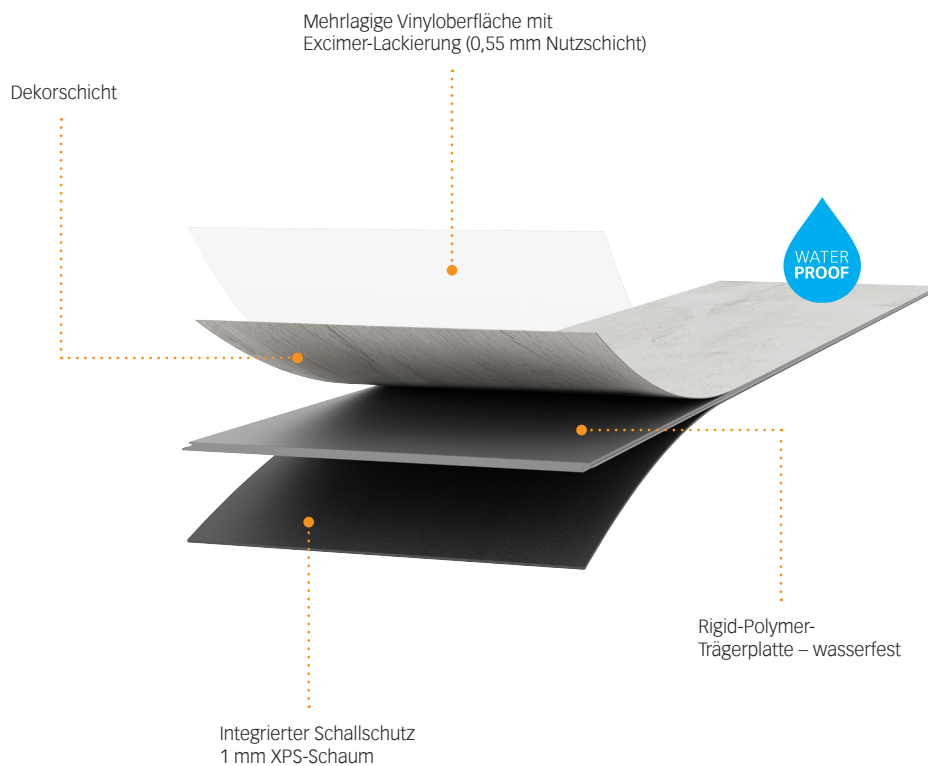
MeisterDesign. rigid lässt sich mit seinem sicheren und stabilen Klicksystem – ganz ohne Kleben – direkt auf Estrich und auch über alte Untergründe wie Dielen, Parkett oder Keramikbeläge verlegen. Durch die robuste und starre Rigid-Core-Konstruktion zeichnen sich Altbeläge nicht ab. Besonders praktisch: Der Boden muss nicht gesägt werden – einfach mit dem Cuttermesser anritzen, knicken und fertig!

MeisterDesign. rigid

RL 400 S | RB 400 S

Der Belastbare

Die Rigid-Polymer-Trägerplatte sorgt im Zusammenspiel mit der integrierten Trittschallkaschierung für eine schwere und dadurch schwingungsdämpfende Konstruktion – und damit einen belastbaren und gleichzeitig leisen Bodenbelag. Zusätzliches Plus: Die hochwertige Oberfläche mit Excimer-Lackierung macht den Boden besonders gleichmäßig matt. Die Langdielenkollektion RL 400 S ist mit über 1,80 m und hochwertigen Dekoren ohne Dekorwiederholung auf der Diele eine absolute Ausnahmeerscheinung!



Designboden MeisterDesign. rigid RL 400 S | RB 400 S

1-Stab (Landhausdielen) oder Fliesenformat	Rigid-Polymer-Trägerplatte – wasserfest	Klicksystem: Multiclic	Stärke: 6 mm
Beanspruchungsklasse 23 33	Mehrlagige Vinyloberfläche mit Excimer-Lackierung	MEISTER-Garantie* 25 Jahre im Wohnbereich 5 Jahre im gewerblichen Bereich	Deckmaß: 1830 x 197 mm (RL 400 S)
Umlaufende Microfase	Mit Trittschallkaschierung		851 x 397 mm (RB 400 S)
Wasserfest Feuchtraumgeeignet	1 mm XPS-Schaum		

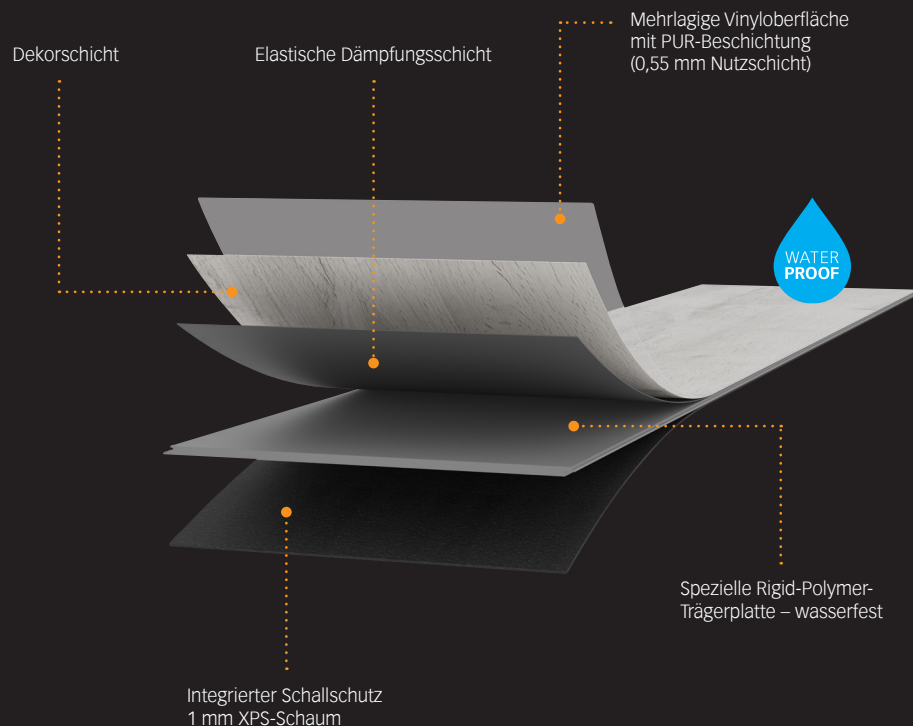
* Garantie gemäß MeisterWerke-Garantiebedingungen unter www.meister.com

MeisterDesign. rigid

RD 300 S

Der Bequeme

Der wasserfeste Boden ist durch seine spezielle Rigid-Polymer-Trägerplatte besonders formstabil, eine zusätzliche elastische Zwischenschicht dämpft den Gehrschall im Raum. Die mehrlagige Vinyloberfläche mit PUR-Beschichtung macht den Boden äußerst pflegeleicht. Eine integrierte Trittschallkaschierung auf der Rückseite sorgt für mehr Ruhe in den darunter liegenden Räumen. Die Dielen verfügen bei hoher Stabilität trotzdem über ein vergleichsweise nur geringes Flächengewicht – dadurch lassen sie sich besonders einfach transportieren und verarbeiten!



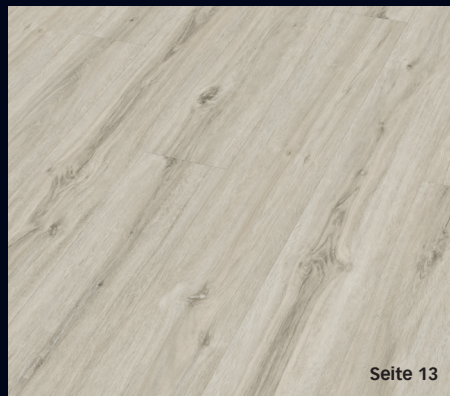
Designboden MeisterDesign. rigid RD 300 S

Kurzdielen	Spezielle Rigid-Polymer-Trägerplatte – wasserfest	Klicksystem: Multiclic	Stärke: 5,5 mm
Beanspruchungsklasse 23 33	Mehrlagige Vinyloberfläche mit PUR-Beschichtung	MEISTER-Garantie*	Deckmaß: 1290 x 228 mm
Umlaufende Microfase	Mit Trittschallkaschierung 1 mm XPS-Schaum	25 Jahre im Wohnbereich	
Wasserfest		5 Jahre im gewerblichen Bereich	
Feuchtraumgeeignet			

* Garantie gemäß MeisterWerke-Garantiebedingungen unter www.meister.com

Dekore

RL 400 S



Seite 13

Eiche Saltlake 7405 | Holznachbildung



Seite 14

Rangers Choice 7406 | Holznachbildung



Seite 16

Bowmans Selection 7407 | Holznachbildung



Seite 17

Cattlemans Love 7408 | Holznachbildung



Seite 18

Eiche Baywood 7404 | Holznachbildung



Seite 19

Prospectors Discovery 7409 | Holznachbildung



Seite 20

Eiche Campside 7403 | Holznachbildung



Seite 21

Eiche Westcoast 7402 | Holznachbildung

RB 400 S



Seite 23

Moon Light 7410 | Dekor



Seite 24

Moon Dust 7411 | Dekor



Seite 25

Moon Grey 7412 | Dekor



Seite 26

Moon Shadow 7413 | Dekor

RD 300 S



Seite 29

Eiche Park Lane 7331 | Holznachbildung



Seite 30

Eiche Beach House 7326 | Holznachbildung



Seite 32

Eiche Vintage Lodge 7327 | Holznachbildung



Seite 33

Eiche Waterfront 7333 | Holznachbildung



Seite 34

Eiche Country Garden 7329 | Holznachbildung



Seite 35

Eiche Indian Summer 7328 | Holznachbildung



Seite 36

Grey Forestwood 7330 | Holznachbildung



Seite 37

Eiche Farmhouse 7332 | Holznachbildung



Dekorübersicht
RL 400 S



MeisterDesign. rigid RL 400 S | Eiche Saltlake 7405 | Holznachbildung









MeisterDesign. rigid RL 400 S | Cattlemans Love 7408 | Holznachbildung



MeisterDesign. rigid RL 400 S | Eiche Baywood 7404 | Holznachbildung



MeisterDesign. rigid RL 400 S | Prospectors Discovery 7409 | Holznachbildung



MeisterDesign. rigid RL 400 S | Eiche Campside 7403 | Holznachbildung





Dekorübersicht RB 400 S







MeisterDesign. rigid RB 400 S | Moon Grey 7412 | Dekor







Dekorübersicht RD 300 S



MeisterDesign. rigid RD 300 S | Eiche Park Lane 7331 | Holznachbildung









MeisterDesign. rigid RD 300 S | Eiche Waterfront 7333 | Holznachbildung





MeisterDesign. rigid RD 300 S | Eiche Indian Summer 7328 | Holznachbildung



MeisterDesign. rigid RD 300 S | Grey Forestwood 7330 | Holznachbildung



MeisterDesign. rigid RD 300 S | Eiche Farmhouse 7332 | Holznachbildung

Für den perfekten Abschluss

Bei MEISTER haben Sie die Sicherheit, dass alles zusammenpasst! Unterlagsmaterialien, Fußleisten, Profile und Abschlüsse – Sie erhalten alles aus einer Hand. So wird aus Ihrem Bodenbelag eine ganzheitliche Einrichtungslösung, die zu Ihnen passt und lange hält.

Offen für alle Stile – die weißen Fußleisten.

Was hat Weiß, was die anderen Farben nicht haben? Die Offenheit, sich jedem Stil anzupassen, und die Fähigkeit, alle anderen Farben mühelos zu ergänzen. Deshalb bereichern unsere Fußleisten mit weißer Dekorfolie jeden Wohnstil und lassen sich mit allen Böden hervorragend kombinieren. Die große Auswahl unterschiedlicher Profilformen eröffnet dabei die Möglichkeit, ganz nach individuellem Geschmack sowohl klassische als auch moderne Akzente zu setzen.



Fußleiste Profil 19 PK | Uniweiß glänzend 324 (Dekorfolie)

Rundum sorglos – die wasserfesten Fußleisten.

Ein wasserfester Boden bietet Ihnen in Sachen Strapazierfähigkeit und Pflegeleichtigkeit ein Rundum-Sorglos-Paket – wasserbedingtes Aufquellen und Verziehen sind hier völlig ausgeschlossen. Damit das ganze Bodensystem lange hält, wählen Sie als Wandabschluss die wasserfesten Leisten »Aqua« in Weiß oder Edelstahl (Dekorfolie): So sind Sie immer auf der sicheren Seite!



Fußleiste Profil 20 PK Aqua | Uni weiß glänzend 324 (Dekorfolie)



Farbenfroh und mit Charakter – Fußleisten zum Selberstreichen.

In Wandfarbe? Passend zu Ihren Möbeln? Oder ganz anders? Sie sind dran: Gestalten Sie Ihre Fußleisten ganz nach Ihren eigenen Vorstellungen! Ummantelt mit einer streichbaren Folie, sind diese Leisten bestens vorbereitet für die Umsetzung Ihrer persönlichen Ideen. Lassen Sie Ihrer Kreativität freien Lauf!

Fußleiste Profil 8 PK | Weiß streichfähig 2222 (individuelle Farbgebung)

Optik im Einklang – die harmonischen Fußleisten.

Zu Recht möchten Sie in den eigenen vier Wänden Harmonie pur, und das von Grund auf. Mit Fußleisten, abgestimmt auf den Farbton oder das Dekor des jeweiligen Bodens, erreichen Sie dieses Ziel mühelos. Das ausgewogene Zusammenspiel von Boden und Leiste wird abgerundet vom überzeugend durchgängigen Dekor von Leiste zu Leiste. So gut sieht perfekte Harmonie aus.



Fußleiste Profil 20 PK | Eiche Waterfront 7333 | Holznachbildung

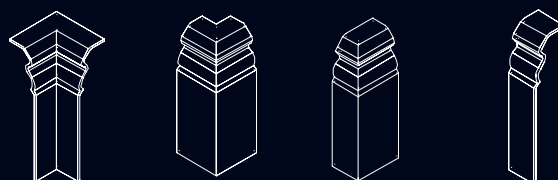
Ganz schön vielfältig: Leistenprofile im Überblick



Gewusst wie: Leistenzubehör

Damit auch Ecken und Kanten perfekt gelingen, gibt es von MEISTER passend zu vielen Leisten Innenecken, Außenecken, Endkappen und Verbindungsstücke! Das komplette Sortiment finden Sie auf www.meister.com. Hier gibt es auch einen Überblick über unterschiedliche Profile zur Anpassung an angrenzende Bodenbeläge oder bodentiefe Fenster, passende

Heizkörper-Rosetten, Türstopper sowie unsere Empfehlungen zu Reinigungs- und Pflegemitteln.





MeisterDesign. rigid RD 300 S
Grey Forestwood 7330 | Holznachbildung



A rustic wooden dining table with a natural wood grain and thick legs. It is surrounded by five chairs: two black, two white, and one light-colored wooden chair. The table is set with a blue and white striped cloth, a bowl of fruit, a small basket of purple grapes, a small white cup, and a bundle of sticks. A large black pendant light hangs above the table.

A rectangular rug with a geometric pattern of brown and white squares, bordered by a black and white checkered pattern. It has a fringed edge and is placed on the wooden floor.

A wooden table in the foreground, partially visible, with various items including a small black bowl with fruit, a bottle of sauce, a small yellow bowl, and some green herbs.





© 2020 by MeisterWerke Schulte GmbH
Farb- und Strukturabweichungen sind durch die drucktechnische
Wiedergabe möglich, Irrtum und Änderung vorbehalten.

MEISTER – eine Marke der MeisterWerke Schulte GmbH
Johannes-Schulte-Allee 5 | 59602 Rüthen-Meiste
Tel. + 49 2952 816-0 | Fax + 49 2952 816-66 | www.meister.com

DE

968008014

06|20

