

KAISER

**VINYL
COLLECTION
2016**

Geben Sie Ihrer Wohnung ein neues Gesicht!



Ein neuer Boden gibt Ihren Räumen ein neues Gesicht. Wählen Sie aus einer Vielzahl unterschiedlicher Dekore! Durch unsere Beteiligung an einem hochmodernen Werk zur Produktion von LVT Vinylböden im Norden Chinas, ist es uns möglich, erstklassige Böden zu interessanten Preisen anzubieten.

Unser Vinylboden wird ausschließlich aus den besten Materialien und Rohstoffen hergestellt. Deshalb enthält er auch keine Schadstoffe und erfüllt die Klasse A+. Der Boden ist hitzebeständig und formstabil selbst bei über 50°. Er ist lichteht, fleckenunempfindlich, leise und einfach zu verlegen. Lassen Sie sich von den verschiedenen Qualitäten und den vielen hochwertigen, schönen Dekoren mit ausdrucksstarken Strukturen begeistern.

Produktion von LVT Vinylböden und Platten in hochmodernem Werk

 Beste Materialien & Rohstoffe

 keine Schadstoffe (Klasse A+)

 hitzebeständig und formstabil

- Schnell in Verlegung durch Unifit/G5 Click-Verbindung (5 und 8 mm)
- Wasserfest
- fußwarm
- rutschhemmend
- stark durch die Höhe 8 mm
- schöne Haptik durch authentische Struktur 8mm
- fest durch WPC-Träger 8mm







Eiche dunkelgrau⁵



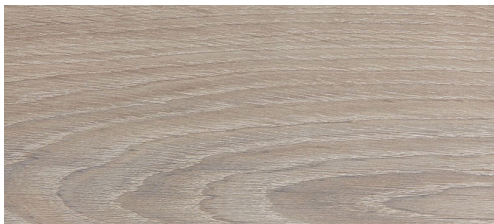
Eiche grau gekälkt^{2,5,6}



Eiche hellgrau^{1,5}



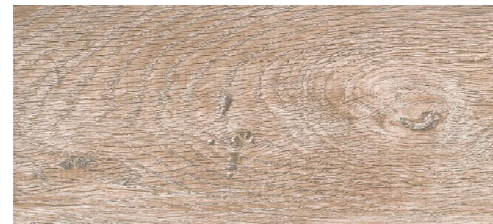
Eiche markant^{1,2,5,6}



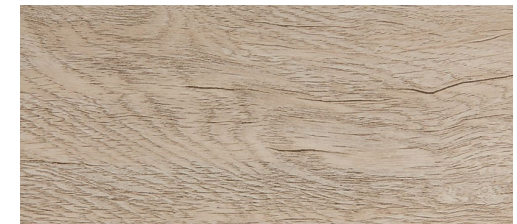
Eiche Royal hellgrau^{2,6}



Eiche Royal Mocca^{1,6,4}



Landhaus Eiche gewachst^{2,5,6}



Weisseiche²

Eiche

Maße (LxBxS)
Paneel

¹1238 x 225 x 8 mm
7 Paneele = 1,95 m²

²1220 x 230 x 5 mm
8 Paneele = 2,24 m²

³1220 x 237 x 5 mm
8 Paneele = 2,24 m²

Maße (LxBxS)
Paneel

⁴610 x 305 x 8 mm
10 Paneele = 1,86 m²

⁵1220 x 230 x 4,5 mm
10 Paneele = 2,81 m²

⁶1227 x 237 x 2,5 mm
16 Paneele = 4,65 m²

Nutzungs-klasse

Nutzschicht 0,55 = 33/42

Nutzschicht 0,30 = 23/31



Nordic Eiche^{1,2,3}



Nordic Eiche hell^{1,2,3}

Nordic Eiche

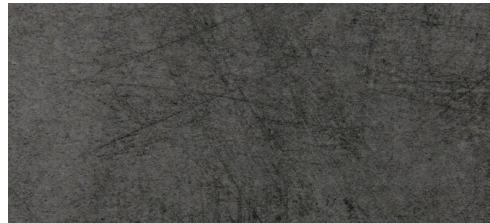
Maße (LxBxS) ¹1238 x 225 x 8 mm ²1220 x 230 x 5 mm
Paneel 7 Paneele = 1,95 m² 8 Paneele = 2,24 m²

Maße (LxBxS) ³1227 x 237 x 2,5 mm
Paneel 16 Paneele = 4,65 m²

Nutzungsklasse 33/42



Beton grau^{1,2,3}



Feinstein anthrazit^{1,3,4}

Mineralische Dekore

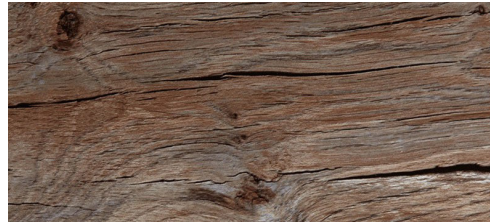
Maße (LxBxS) ¹610 x 305 x 5 mm ²610 x 305 x 8 mm
Paneel 10 Paneele = 1,86 m² 10 Paneele = 1,86 m²

Maße (LxBxS) ³617 x 312 x 2,5 mm ⁴630 x 305 x 8 mm
Paneel 16 Paneele = 3,08 m² 10 Paneele = 1,92 m²

Nutzungsklasse Nuttschicht 0,55 = 33/42
 Nuttschicht 0,30 = 23/31



Blackwood^{2,3}



Vintage Wood^{1,2,5}



Whitewood²

Spezial Dekore



Ahorn natur^{1,2,4,5}



Buche Stäbchen^{3,5}



Nussbaum^{1,2,3,5}



Pinie^{2,3,5}

Weitere Holzarten

Maße (LxBxS)

Paneel

¹1238 x 225 x 8 mm

7 Paneele = 1,95 m²

²1220 x 230 x 5 mm ³1220 x 230 x 4,5 mm

8 Paneele = 2,24 m² 10 Paneele = 2,81 m²

Maße (LxBxS)

Paneel

⁴1220 x 230 x 4,5 mm

16 Paneele = 4,49 m²

⁵1227 x 237 x 2,5 mm

16 Paneele = 4,65 m²

Nutzungs-klasse

Nutzschicht 0,55 = 33/42

Nutzschicht 0,30 = 23/31

Garantiebedingungen für Ihren Vinylboden

Vinylböden variieren in ihren Qualitäten. Die Garantie für Vinylböden Interior umfasst daher eine Garantie, welche abgestuft ist nach den verschiedenen Qualitätsstufen. Maßgeblich für die jeweilige Qualität ist die jeweilige Nutzungsschicht des Produktes, welche der Produktbeschreibung entnommen werden kann.

1. Beginn der Garantie:

Die Garantie beginnt mit dem Erwerb des von Ihnen erworbenen Produkts, wobei der Beginn der Garantie das in der Rechnung aufgeführte Datum des Erwerbs ist.

2. Umfang und Dauer der Garantie:

Die Garantiedauer ist abhängig von der jeweils ausgewiesenen Nutzungsklasse auf dem Produkt und den damit freigegebenen Einsatzbereichen. Die Dauer der Garantie ist abhängig von bestimmten Eigenschaften des Produktes, welche dieses für eine lange Nutzungsdauer haltbar machen.

Die Nutzungsklasse ergibt sich nach der Euro-Norm EN 13329, welche den Einsatzbereich eines Bodenbelags definiert. Die Nutzungsklassen werden in drei Hauptgruppen unterteilt.

Man unterscheidet in die Wohnnutzung, die gewerbliche Nutzung sowie die industrielle Nutzung bei mäßiger, normaler oder starker Nutzung. Die Nutzungsklassen 21, 22 und 23 werden ausschließlich Bodenbelägen zugeordnet, welche für den privaten Bereich geeignet sind. Die Nutzungsklassen 31 bis 43 umfassen die Bodenbeläge, welche in gewerblichen Bereichen eingesetzt werden können. Für die Nutzung im Industriebereich sind die Nutzungsklassen 41 bis 43 vorgesehen, welche intensiven bzw. extremen Beanspruchungen ausgesetzt werden dürfen. Der Umfang und die Dauer der Garantie ermittelt sich wie folgt:

Stärke des Produkts	Nutzschicht	Nutzungsklasse	Dauer der Garantie
Gruppe 1: 2,5 mm	0,55 mm	33 / 42	15 Jahre*
Gruppe 2: 4,5 mm	0,30 mm	23 / 31	10 Jahre*
Gruppe 3: 5,0 mm	0,55 mm	33 / 42	15 Jahre*
Gruppe 4: 8,0 mm	0,55 mm	33 / 42	15 Jahre*

* Die Garantiedauer gilt für nachfolgende Eigenschaften

Von der Garantie sind nachfolgende Eigenschaften erfasst:

Abrieb gem. DIN EN 660-2 (elastische Beläge)

Die Garantie gemäß dieser Normen besteht für die Fähigkeit der dekorativen Oberfläche, dem Durchscheuern bis auf die Unterschicht zu widerstehen. In dieser Normen sind Testverfahren vorgeschrieben. Während der Testphasen wird der Abrieb der Oberfläche bei elastischen und Hartbodenbelägen getestet. Dies geschieht durch den Einsatz eines Bodenbelagsteststückes, auf dem gezielt ein Reibradpaar in mit einem bestimmten Auflagegewicht zylindrisch rotiert. Bei dem Test eines elastischen Bodenbelags ist das Reibradpaar mit Leder überzogen und wird unter Zuführung von feinem Sand zur Rotation gebracht. In Abhängigkeit der Nutzungsklasse (=Kombination aus Einsatzbereich und Nutzungsintensität) erreichen die Oberflächen die erforderlichen Widerstandswerte.

Fleckenunempfindlichkeit gem. DIN EN ISO 26987

Für unsere Linoleumprodukte geben wir eine Garantie für ein sehr geringes Anschmutzungsverhalten. Voraussetzung für das sehr geringe Anschmutzungsverhalten des Produktes ist die Einhaltung der beigefügten, produktspezifischen Nutzungs- und Pflegerichtlinie.

Farbechtheit gegenüber künstlichem Licht gem. DIN EN ISO 105-B02

Die Garantie gilt für die Beständigkeit der dekorativen Oberfläche gegenüber künstlich erzeugtem Licht (Farbechtheit).

Verriegelungssysteme Unifit und Uniklick

Die Garantie besteht für eine dauerhaft stabile Verriegelungstechnik, ohne das Ausbrechen der wesentlichen Verriegelungselemente. Voraussetzung für die Garantie ist die Verlegung des Bodenbelages entsprechend der Verlegerichtlinie.

Garantiebedingungen für Ihren Vinylboden

Produktstabilität

Unsere Produkte sind in mehreren Schichten aufgebaut und verbunden. Die dauerhafte Verbindung der einzelnen Schichten wird garantiert.

3. Fortbestand/Verlust der Garantie:

Voraussetzung für den Erhalt der Garantie ist, dass der von Ihnen erworbene Bodenbelag unter Beachtung der nachfolgenden Verlege-, Nutzungs- und Pflegerichtlinien verlegt und gepflegt worden ist.

Die Verlege-, Nutzungs- und Pflegerichtlinien finden Sie auf unserer Website auf den entsprechenden Produktseiten.

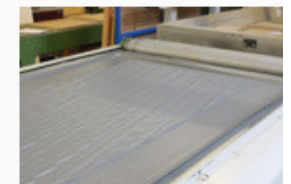
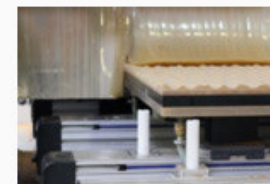
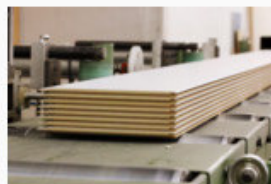
Die Garantie für das von Ihnen erworbene Produkt entfällt daher, wenn der Bodenbelag nicht in Übereinstimmung mit den Verlegerichtlinien eingebaut wurde. Die Garantie entfällt unter anderem, wenn das Produkt auf einen ungeeigneten Unterboden verbaut wird oder die Oberfläche unsachgemäß vorbereitet worden ist.

Auch ein unsachgemäßer Einbau oder eine unsachgemäße Nutzung führt jeweils zu einem Erlöschen der Garantie. Nach dem den Verlegerichtlinien entsprechenden Einbau ist das Produkt gemäß den Nutzungs- und Pflegerichtlinien zu behandeln. Die Garantie entfällt bei ungeeigneter Reinigung, Pflege oder Instandhaltung und umfasst insbesondere nicht die üblichen Gebrauchsspuren.

Die gelieferte Ware ist vor der Verlegung auf Mängelfreiheit zu prüfen. Etwaige Mängel sind dem jeweiligen Händler innerhalb von vierzehn Tagen nach der Entdeckung des Mangels schriftlich anzuzeigen und ggf. in Bildform zu dokumentieren. Nach Anzeige des Mangels werden die Mängel geprüft oder ggf. wird ein Ortstermin zur Besichtigung vereinbart und ein Vorschlag zur Behebung des Mangels unterbreitet.

Eigenmächtig durchgeführte Nachbesserungsversuche und/oder die Beauftragung von Dritten zur Nachbesserung führen zum vollständigen Verlust der Garantie.

(Nachweis des Garantieanspruchs: Für die Inanspruchnahme der Garantie ist der jeweilige Kaufbeleg zwingend erforderlich. Sollte dies nicht vorliegen, greift die gesetzliche Gewährleistungspflicht..)



Brebo Handelskontor GmbH
Arsterdamm 72a
D-28277 Bremen
Deutschland

+49 - 421 - 40889740
info@parkettkaiser.de
www.parkettkaiser.de