



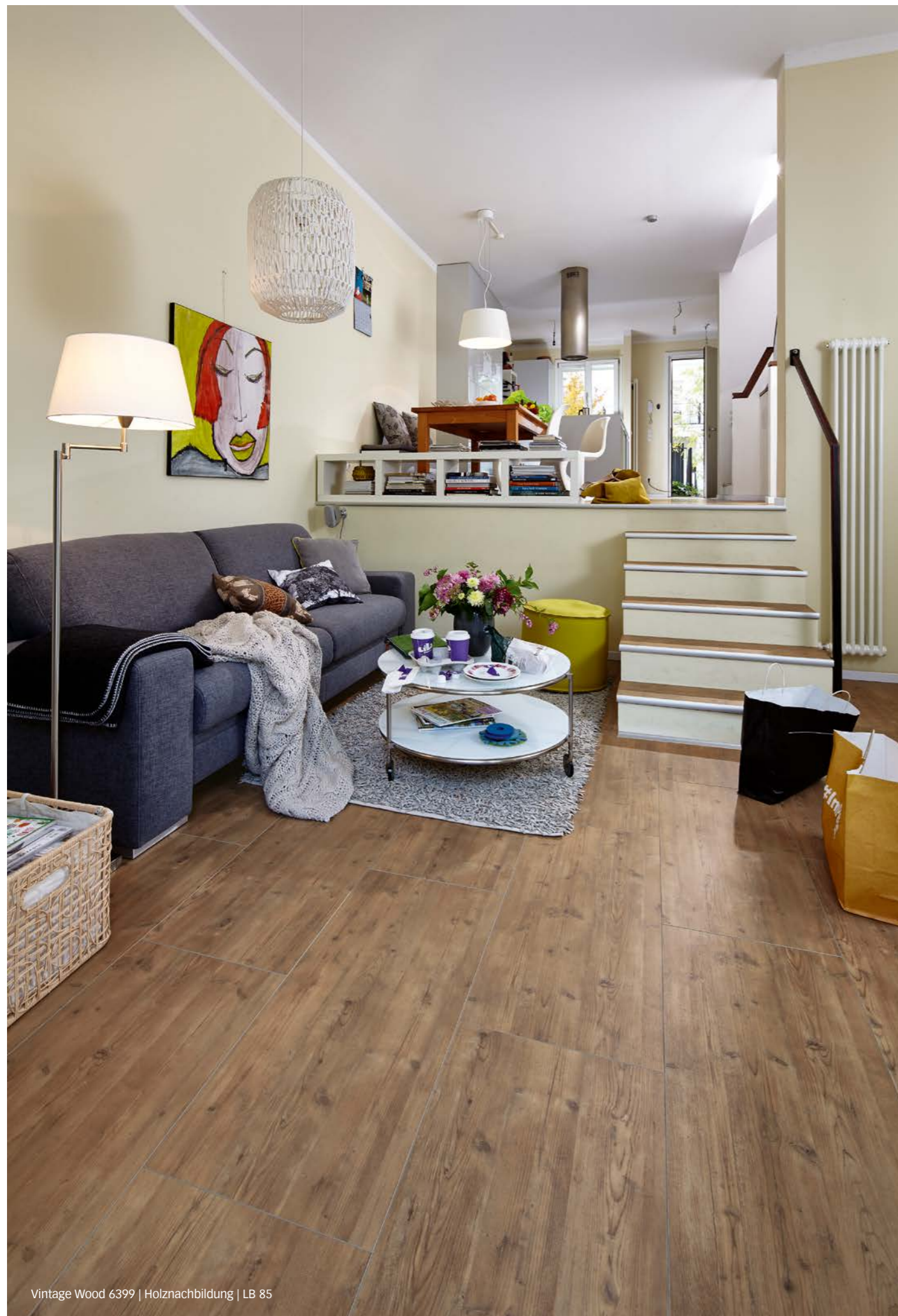
# Laminat Classic

Einfach schöner Boden

MEISTER

**100 PRO**  
**VOM FACH** | Hersteller  
Handel  
Handwerk  
[www.meister.com](http://www.meister.com)

Räume voller Leben.



Vintage Wood 6399 | Holznachbildung | LB 85

# Laminat – Der pflegeleichte Wohlfühlboden

Robust, pflegeleicht, absolut im Trend und trotzdem zeitlos – mit unserem Laminat finden Sie den perfekten Mitbewohner. Und das Beste: Wenn Sie wollen, bleibt er Ihnen richtig lange erhalten. Sie werden sehen: Mit hochwertigem Laminat von MEISTER machen Sie alles richtig.



## Was ist Laminat?

Laminat ist seit Jahren der am häufigsten verkaufte Hartbodenbelag und steht wie kein anderer für Pflegeleichtigkeit und Strapazierfähigkeit. Ein rundum unkomplizierter Bodenbelag, der wenig Aufmerksamkeit benötigt und mit dem Sie einen schönen und widerstandsfähigen Boden über viele Jahre erhalten – garantiert.

## Laminat – echt ökologisch

Laminat besteht zu 100 % aus natürlichen Rohstoffen, allen voran Holz. Das Herzstück bildet eine Platte aus verdichteten Holzfasern. Auf deren Unterseite befindet sich ein »Gegenzug« zur Stabilisierung sowie bei manchen Böden eine integrierte Schalldämmung. Auf der Oberseite liegt das »Gesicht« des Laminatbodens, das Dekorpapier, z. B. mit authentischen Holznachbildungen, Steindekoren oder ganz kreativen Designs. Die oberste Schicht (die Laufsicht) besteht aus widerstandsfähigem Melaminharz und verleiht dem Laminatboden seine enorme Strapazierfähigkeit und Pflegeleichtigkeit.



## Warum hält Laminat so viel aus?

Laminat ist einer der robustesten Bodenbeläge, die es gibt. Durch die stabil miteinander verpressten Schichten erhalten Sie einen Boden, auf dem es sich richtig gut leben lässt – und das für viele Jahre. Die Laminatoberfläche aus natürlichem Melaminharz schützt den Boden effektiv vor äußeren Einflüssen – vom Kinderspielzeug bis zur Haustierkralle.



# MEISTER-Laminat – Ganz lebensnah. Hält viel aus. Macht immer Eindruck.

## 1 Warum sieht MEISTER-Laminat so gut aus?

Laminat ahmt natürliches Holz (und auch andere natürliche Materialien) nach. Damit dies täuschend echt aussieht, werden bei MEISTER-Laminat die Oberflächen speziell geprägt. So können Poren, Astfüllungen, Risse und andere Strukturen, die auf dem Boden zu sehen sind, auch erfühlt werden. Das verleiht MEISTER-Laminatböden noch mehr Authentizität. Und eines versteht sich fast von selbst: Bei der großen Bandbreite unserer Dekore findet jeder seinen oder ihren Traumboden.

- | Authentische Oberflächen
- | Fühlbare Strukturen
- | Topaktuelle Dekore

## 2 Warum ist MEISTER-Laminat so leise?

Der stabile Aufbau unserer Laminatdielen leistet einen entscheidenden Beitrag zum Schallschutz: Denn je dicker und schwerer eine Diele ist, desto gedämpfter und leiser lässt es sich auf ihr gehen. MEISTER-Laminatböden mit integriertem Schallschutz (gekennzeichnet durch ein »S« im Produktnamen) verfügen über eine schwere, elastische Dämmschicht aus hochwertigem PUR-Mineralgemisch. Sie senkt die Schallwerte optimal und ist zudem in der Lage, kleine Bodenebenheiten auszugleichen. Das schafft einen festen und flächigen Kontakt mit dem Untergrund und wirkt zusätzlich der Entstehung von Schall entgegen.

- | Stabiler Dielenaufbau
- | Hohes Eigengewicht
- | Schwere Dämmschicht

## 3 Warum ist MEISTER-Laminat so pflegeleicht?

Bei leichten Verschmutzungen genügt einfaches Staubsaugen. Die Oberfläche muss nicht aufwändig geölt oder versiegelt werden, sondern bleibt fast von allein über viele Jahre schön. Auch bei stärkeren Verschmutzungen funktioniert die Reinigung problemlos, denn MEISTER-Laminat ist wischwasserfest – kein Aufquellen, kein Verziehen. Die homogene Oberfläche lässt keine Feuchtigkeit durch, die speziell entwickelte und patentierte Geometrie des Klickprofils sorgt für dichte Fugen und die spezialverleimte Trägerplatte reduziert ein Aufquellen bei Wassereinwirkung.

Am besten funktioniert die nebelfeuchte Reinigung mit den speziell auf unseren Boden abgestimmten Reinigungsprodukten von CC Dr. Schutz. Übrigens: Auch Allergiker können aufatmen. Hausstaubmilben haben auf der Laminatoberfläche keine Chance.

- | Ohne zusätzliche Pflege
- | Wischwasserfeste Oberfläche
- | Allergikerfreundliches Produkt

## 4 Warum ist MEISTER-Laminat so langlebig?

Für MEISTER-Laminat verarbeiten wir ausschließlich hochwertigste Materialien. Die einzelnen Schichten werden sorgfältig miteinander verpresst. Das Ergebnis sind belastbare und robuste Laminatdielen – die Grundlage für ein langes Produktleben. Wir legen außerdem viel Wert darauf, extrem passgenaue Dielen zu produzieren. Gemeinsam mit der patentierten und sicheren Klickverbindung entsteht so ein hochstabiler Bodenbelag und damit die perfekte Lebens-Grundlage für Ihr Zuhause – auch, wenn es dort einmal hoch hergeht.

- | Hochwertige Materialien
- | Passgenaue Dielen
- | Sicheres Klicksystem

## 5 Warum lässt sich MEISTER-Laminat so leicht verlegen?

Unser Laminat Classic-Sortiment ist vor allem eines: Unkompliziert! Das zeigt sich natürlich in seinem pflegeleichten und robusten Charakter, aber ganz besonders auch in seinem Klicksystem. Das ist so einfach, dass Sie diesen Boden selbst verlegen können – ohne Leimen, ohne Kleben! Und auch der Rest funktioniert (fast) von alleine: Handliche Pakete lassen sich ganz leicht transportieren.

- | Ohne Leimen oder Kleben
- | Einfaches Klicksystem
- | Leichter Transport



### Alles aus einer Hand

Bei MEISTER haben Sie die Sicherheit, dass alles zusammenpasst. Dank unseres Systems aus Unterboden, Leisten, Profilen und Abschlüssen erhalten Sie den perfekten Boden, der zu Ihnen passt und lange hält.

Infos zu unserem Zubehörprogramm finden Sie unter [www.meister.com](http://www.meister.com).

### Welcher MEISTER-Unterboden ist der richtige für mich?

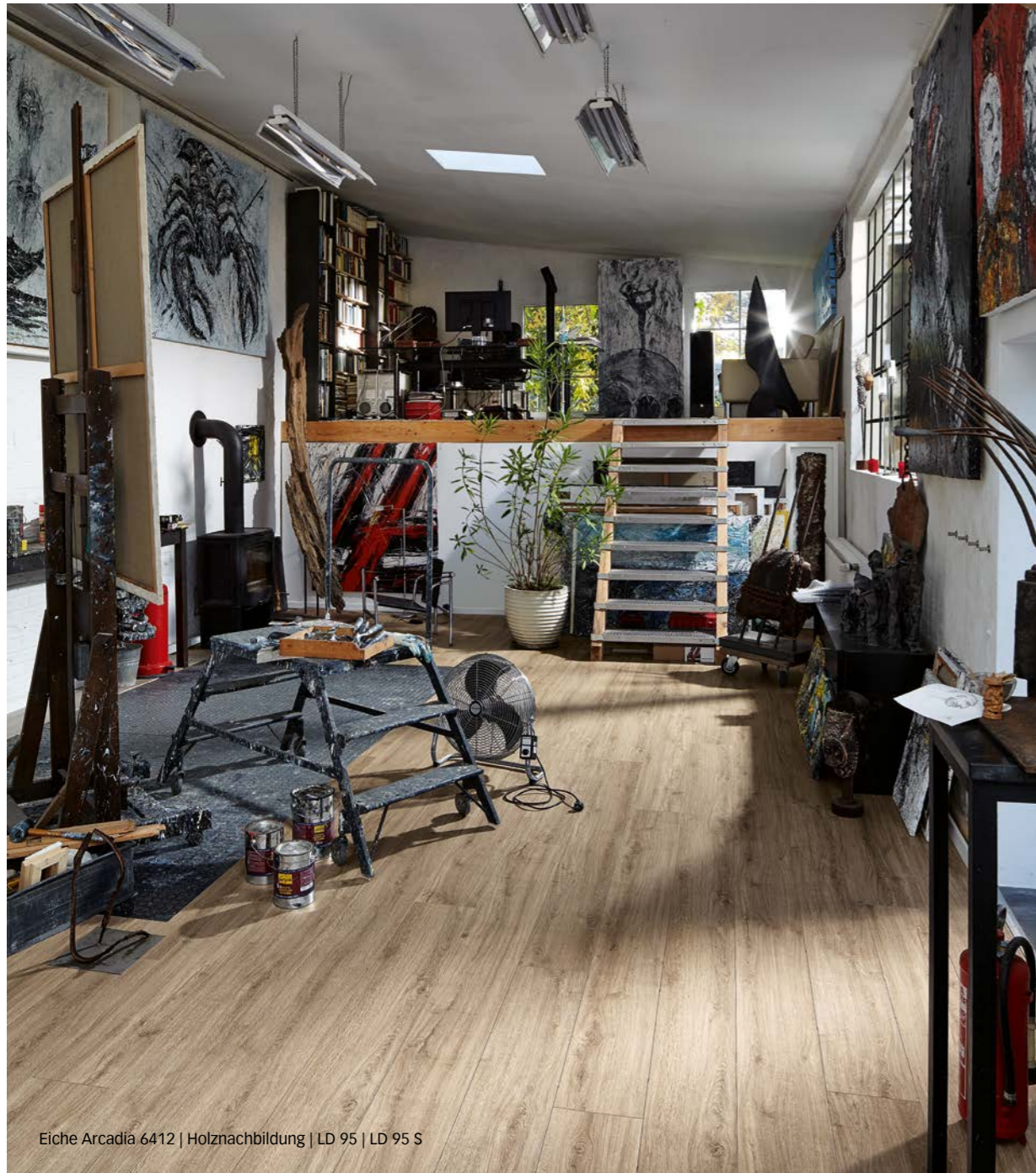
Kein guter Boden ohne gute Unterlage: Ein Unterlagsmaterial hat großen Einfluss auf die Langlebigkeit eines Bodens und ist in den täglichen Beanspruchungen elementarer Bestandteil eines funktionierenden Gesamtsystems. Jeder noch so hochwertige Boden kann durch Verlegung auf minderwertigen Unterlagen Schaden nehmen. Qualitativ hochwertige Unterlagen garantieren hingegen lange Freude am Bodenbelag, denn sie sorgen z. B. durch optimale Druckstabilität dafür, dass die Klickverbindungen nicht beschädigt werden.

Egal ob Estrich, Holzdielenboden, Trockenbauelemente oder vorhandene Beläge wie Fliesen oder Naturstein: MEISTER sorgt mit seinem umfangreichen Sortiment an Unterlagsmaterialien dafür, dass jeder MEISTER-Boden sicher auf dem entsprechenden Untergrund liegt:

Untergrund   Unterlage	Silence 25 DB	Silence 20	Silence 15 DB	Duo-Guard	Schaumfolie	PE-Folie
Holzdielen		x			x	
Holzwerkstoffplatten, OSB-Platten, Trockenbauelement	–	x	–	–	x	–
Mineralische Untergründe (z.B. Zementestrich, Anhydritestrich)	x	x mit PE-Folie	x	x	x mit PE-Folie	x
Gussasphaltestrich	–	x	–	–	x	–
Vorhandene Beläge (z.B. keramische Fliesen und Platten, Naturstein, Kunststoff)	x	x mit PE-Folie	x	x	x mit PE-Folie	x



**Laminat** – Die perfekte  
Bodenlösung für Ihr Zuhause

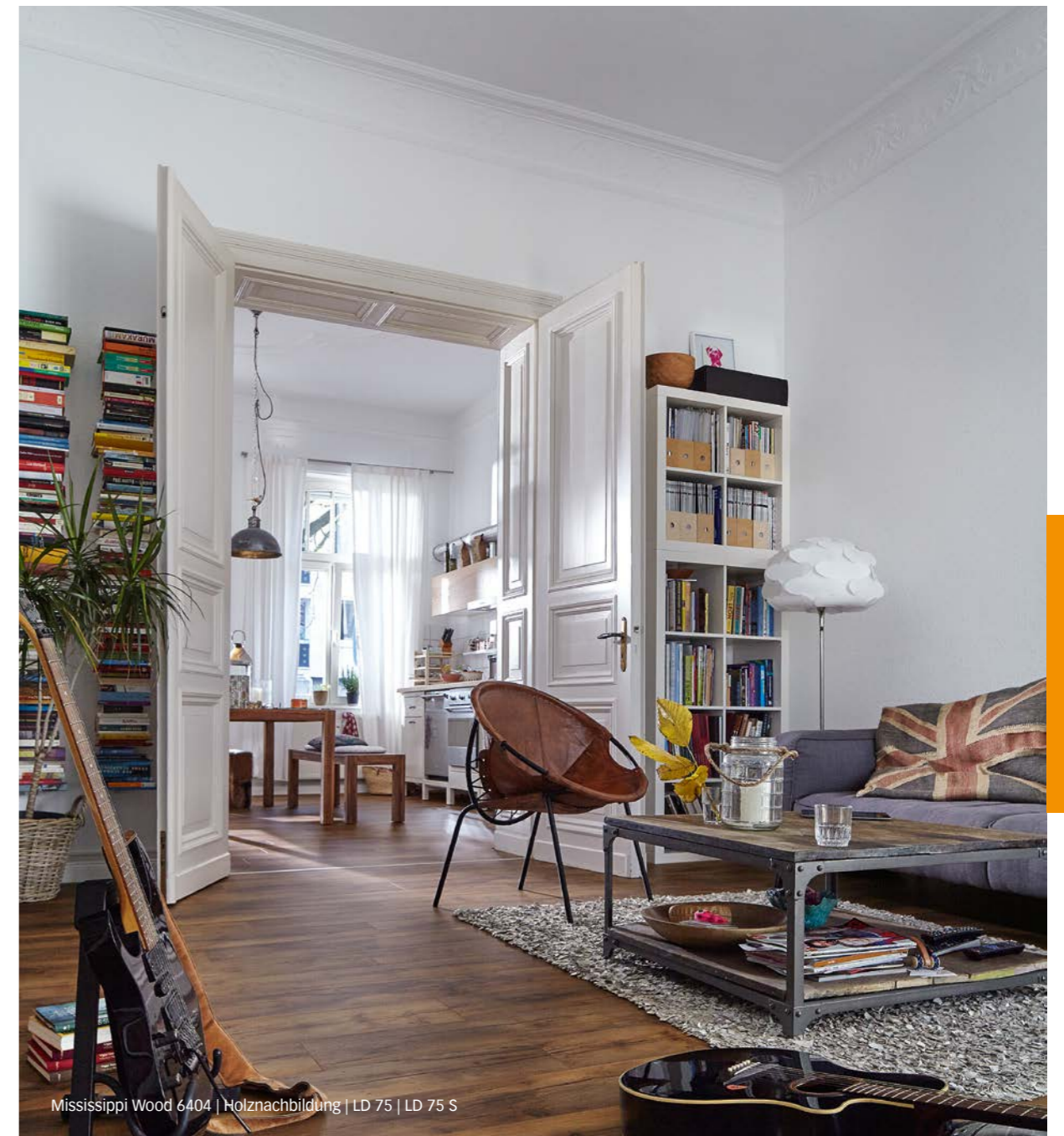
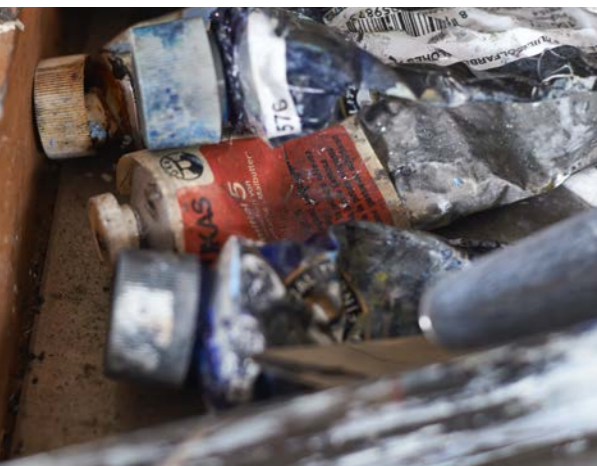


Eiche Arcadia 6412 | Holznachbildung | LD 95 | LD 95 S



## Einfach schön.

Sehen Sie den Unterschied zu echtem Holz? Wir auch nicht. Unsere aufwändig produzierten Dekore setzen Trends und geben Ihrem Zuhause den richtigen Rahmen. Ganz gleich, für welches Dekor Sie sich entscheiden. Denn: MEISTER-Laminat sieht nicht nur echt aus, es fühlt sich auch so an.



Mississippi Wood 6404 | Holznachbildung | LD 75 | LD 75 S



Mystery White 6419 | Dekor | LC 55 | LC 55 S

## Einfach robust.

Hier passiert das echte Leben. Gut, wenn es dazu einen Bodenbelag gibt, der vieles verzeiht. Das strapazierfähige MEISTER-Laminat ist die perfekte Grundlage für den abenteuerlichen Alltag und dabei rundum gut zu Ihnen. Denn es ist PVC-frei und wird ohne schädliche Weichmacher oder Lösemittel hergestellt.

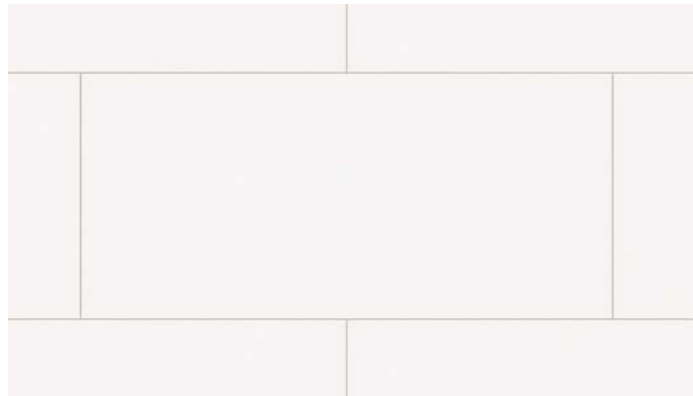
## Einfach pflegeleicht.

Langweilig war gestern. Küchen sind heute Schaltzentrale, Wohlfühloase und Ort des Geschehens – und das nicht nur auf Festen und Partys. Unser Laminat hält auch größeren Küchenschlachten stand. Auf der wischwasserfesten Oberfläche sind im Handumdrehen alle Spuren beseitigt und Ruhe kann wieder einkehren. Bis zum nächsten Mal.



Eiche Chiemsee hell 6376 | Holznachbildung | LD 75 | LD 75 S

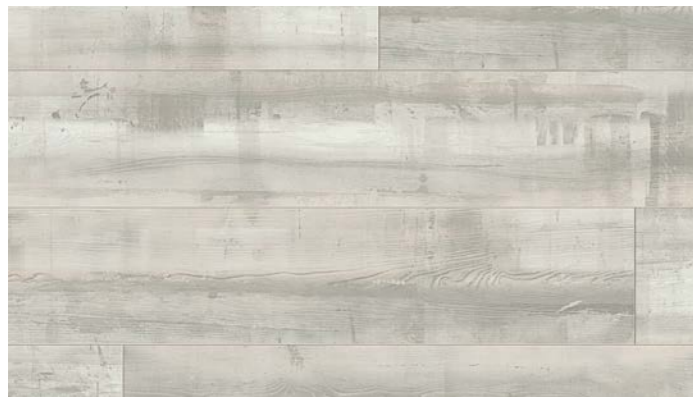
## Laminat Classic



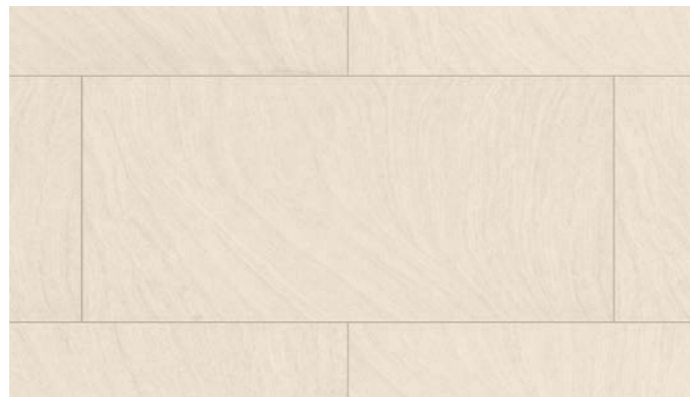
Uni reinweiß 6448 | Dekor | LB 85



Eiche weiß deckend 6536 | Holznachbildung | LD 95 | LD 95 S



Esche Artisan 6402 | Holznachbildung | LD 95 | LD 95 S



Sandstein weiß 6047 | Nachbildung | LB 85



Fichte weiß gelaugt 6378 | Holznachbildung | LC 55 | LC 55 S



Siena creme 6171 | Nachbildung | LB 85



Fichte weiß 6449 | Holznachbildung | LD 75 | LD 75 S



White Life 6390 | Holznachbildung | LC 75 | LC 75 S

## Laminat Classic



Sea Side 6417 | Holznachbildung | LC 75 | LC 75 S



Mystery White 6419 | Dekor | LC 55 | LC 55 S



Eiche Bodega 6403 | Holznachbildung | LD 75 | LD 75 S



Eiche weiß gelaugt 6181 | Holznachbildung | LD 95 | LD 95 S



Bauholz hell 6279 | Holznachbildung | LD 95 | LD 95 S



Ahorn weiß 6003 | Holznachbildung | LC 75 | LC 75 S



Königsbuche 6388 | Holznachbildung | LD 95 | LD 95 S



Ahorn 6007 | Holznachbildung | LC 75 | LC 75 S



## Laminat Classic



Ahorn 202 | Holznachbildung | LC 55|LC 55 S | LC 75|LC 75 S



Buche 6201 | Holznachbildung | LC 55|LC 55 S | LC 75|LC 75 S



Eiche 462 | Holznachbildung | LC 75|LC 75 S



Eiche natur 6067 | Holznachbildung | LC 55|LC 55 S



Eiche markant pure 6273 | Holznachbildung | LD 95 | LD 95 S



Eiche markant pure 6273 | Holznachbildung | LC 75|LC 75 S



Boothaus Eiche hell 6259 | Holznachbildung | LD 95 | LD 95 S



Kastanie Tosca 6405 | Holznachbildung | LD 75|LD 75 S

## Laminat Classic



Risseiche cappuccino 6318 | Holznachbildung | LC 75|LC 75 S



Eiche Barista 6420 | Holznachbildung | LC 75|LC 75 S



Eiche Chiemsee hell 6376 | Holznachbildung | LD 75|LD 75 S



Eiche cappuccino 6263 | Holznachbildung | LD 75|LD 75 S | LD 95|LD 95 S



Eiche Arcadia 6412 | Holznachbildung | LD 75|LD 75 S | LD 95|LD 95 S



Loft Style 6401 | Dekor | LB 85



Fancy Pine 6438 | Holznachbildung | LC 55|LC 55 S



Patina Wood 6398 | Holznachbildung | LC 55|LC 55 S

## Laminat Classic



West Side 6397 | Holznachbildung | LC 75 | LC 75 S



Hemlock dunkel 6058 | Holznachbildung | LD 75 | LD 75 S



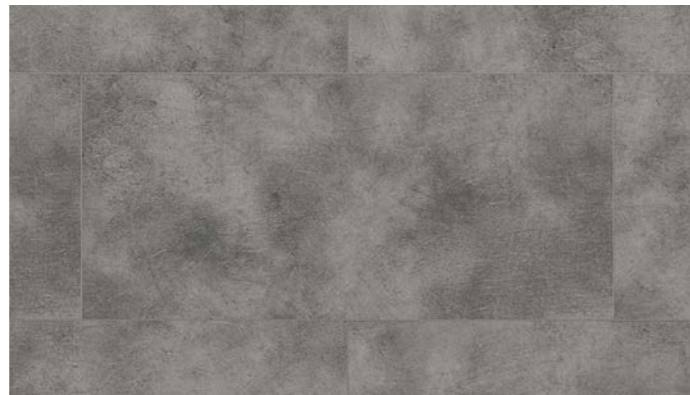
Cool Storm 6533 | Dekor | LB 85



Brushed Wood 6422 | Holznachbildung | LC 75 | LC 75 S



Schiefer grau 6136 | Nachbildung | LB 85



Blue Metal 6544 | Dekor | LB 85



Risseiche hell 6258 | Holznachbildung | LD 95 | LD 95 S



Risseiche hell 6258 | Holznachbildung | LC 55 | LC 55 S

## Laminat Classic



Eiche Marrakesch 6396 | Holznachbildung | LC 55 | LC 55 S



Eiche Nova 6413 | Holznachbildung | LD 95 | LD 95 S



Eiche gekälkt 6027 | Holznachbildung | LC 75 | LC 75 S



Silberfichte 6004 | Holznachbildung | LC 75 | LC 75 S



Risseiche Terra 6439 | Holznachbildung | LD 95 | LD 95 S



Risseiche Terra 6439 | Holznachbildung | LC 55 | LC 55 S



Vintage Wood 6399 | Holznachbildung | LB 85

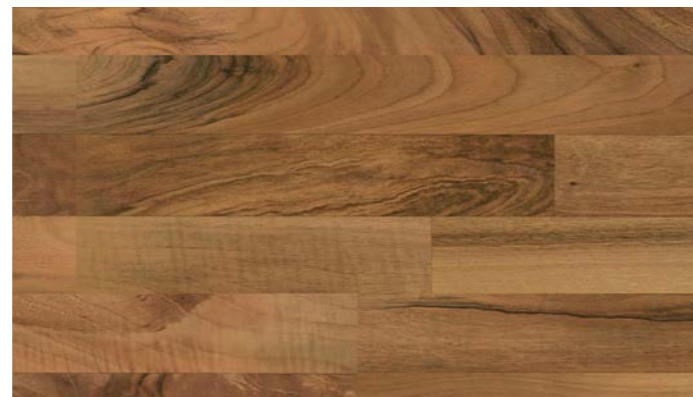


Eiche Quinta 6406 | Holznachbildung | LC 55 | LC 55 S

## Laminat Classic



Eiche cognac rustikal 6256 | Holznachbildung | LD 95 | LD 95 S



Nussbaum 211 | Holznachbildung | LC 55 | LC 55 S | LC 75 | LC 75 S



Eiche Portofino 6395 | Holznachbildung | LD 75 | LD 75 S



Mississippi Wood 6404 | Holznachbildung | LD 75 | LD 75 S



Nussbaum 6440 | Holznachbildung | LC 75 | LC 75 S



Nussbaum Amore 6389 | Holznachbildung | LD 95 | LD 95 S



Eiche Chiemsee braun 6377 | Holznachbildung | LD 75 | LD 75 S



Bootshaus Eiche 6188 | Holznachbildung | LD 95 | LD 95 S

## Laminat Classic



Luxury Club 6407 | Dekor | LD 75 | LD 75 S



Schiefer anthrazit 6137 | Nachbildung | LB 85

## LC 55 | LC 55 S

- | 1-Stab | 2-Stab | 3-Stab
- | Beanspruchungsklasse 23 | 31
- | Auf Wunsch mit Trittschallkaschierung (LC 55 S)
- | Klicksystem: Multiclic
- | MEISTER-Garantie\* 15 Jahre im Wohnbereich, 5 Jahre im gewerblichen Bereich
- | Stärke: 7 mm (8,5 mm mit Trittschallkaschierung)
- | Deckmaß: 1288 x 198 mm

## LC 75 | LC 75 S

- | 1-Stab | 2-Stab | 3-Stab
- | Beanspruchungsklasse 23 | 32
- | Auf Wunsch mit Trittschallkaschierung (LC 75 S)
- | Klicksystem: Multiclic
- | MEISTER-Garantie\* 20 Jahre im Wohnbereich, 5 Jahre im gewerblichen Bereich
- | Stärke: 8 mm (9,5 mm mit Trittschallkaschierung)
- | Deckmaß: 1288 x 198 mm

## LD 75 | LD 75 S

- | 1-Stab (Landhausdiele)
- | Beanspruchungsklasse 23 | 32
- | Umlaufende V-Fuge
- | Auf Wunsch mit Trittschallkaschierung (LD 75 S)
- | Klicksystem: Multiclic
- | MEISTER-Garantie\* 20 Jahre im Wohnbereich, 5 Jahre im gewerblichen Bereich
- | Stärke: 8 mm (9,5 mm mit Trittschallkaschierung)
- | Deckmaß: 1288 x 198 mm

## LB 85

- | Beanspruchungsklasse 23 | 32
- | Umlaufende V-Fuge
- | Klicksystem: Masterclic Plus
- | MEISTER-Garantie\* 20 Jahre im Wohnbereich, 5 Jahre im gewerblichen Bereich
- | Stärke: 8 mm
- | Deckmaß: 853 x 395 mm

## LD 95 | LD 95 S

- | 1-Stab (Landhausdiele)
- | Beanspruchungsklasse 23 | 32
- | Umlaufende V-Fuge
- | Auf Wunsch mit Trittschallkaschierung (LD 95 S)
- | Klicksystem: Masterclic Plus
- | MEISTER-Garantie\* 20 Jahre im Wohnbereich, 5 Jahre im gewerblichen Bereich
- | Stärke: 8 mm (9,5 mm mit Trittschallkaschierung)
- | Deckmaß: 2052 x 220 mm

# In 6 Schritten zum MEISTER-Laminatboden:

**1** Dekor  
Welches Dekor gefällt Ihnen?



**2** Format  
Achten Sie auf das passende Format.



**3** Fugen  
Fugen beeinflussen das Bodenbild



LC 55



**0V**

**Keine Fugen**  
Der Boden wird fugenlos verlegt. Für ein ebenes, durchgängiges und harmonisches Bodenbild.



**4V**

**Umlaufende Fugen**  
Einzelne Dielen heben sich stark voneinander ab. Für ein besonders plastisches Bodenbild.

**4** Beanspruchungsklasse  
Wie strapazierfähig soll Ihr Boden sein?



**Privat**



Beanspruchungsklasse 21  
geringe oder zeitweise Nutzung  
(Schlafzimmer, Gästezimmer)



Beanspruchungsklasse 22  
mittlere Nutzung  
(Esszimmer, Kinderzimmer)



Beanspruchungsklasse 23  
intensive Nutzung  
(Flur, Küche, Wohnzimmer)



**Gewerblich**



Beanspruchungsklasse 31  
geringe oder zeitweise Nutzung  
(Hotelzimmer)



Beanspruchungsklasse 32  
mittlere Nutzung  
(Boutique, Café)

**5** Fußleisten  
Wählen Sie aus:



**Abgestimmt**

Harmonische Fußleisten



**Kreativ**

Kontrastreiche Fußleisten



**Zeitlos**

Weißer Fußleisten

**6** Schallschutz

Integrierte Trittschalldämmung:  
Bestmöglicher Schallschutz.

Separate Unterlagsmaterialien:  
Perfekt abgestimmt auf den jeweiligen Untergrund.



**MEISTER**

# Jeden Tag ein MeisterWerk.

Seit über 80 Jahren und drei Generationen begeistern wir uns für innovative Produkte, praktische Systemlösungen und attraktive Designs. Wir entwickeln uns, unser Unternehmen und unser Angebot ständig weiter. Denn wir wissen: Sie erwarten jederzeit das Beste. Und das möchten wir Ihnen geben.

## **MEISTER bekennt sich zum Standort.**

Wir denken international, bleiben aber ein deutsches Unternehmen – 640 Mitarbeiter garantieren Tag für Tag Premium-Qualität »Made in Germany«.

## **MEISTER ist Innovationsführer.**

Intelligente Ideen machen uns zum treibenden Motor der Branche – über 200 Patente und geschützte Gebrauchsmuster belegen dies eindrucksvoll.

## **MEISTER übernimmt Umweltverantwortung.**

Wir handeln nachhaltig in allen Bereichen – sorgfältige Produktauswahl schützt Ressourcen und Klima.

## **MEISTER steht zum Fachvertrieb.**

Wir setzen auf die verlässliche Partnerschaft mit dem Fachhandel und dem Fachhandwerk – unser Netzwerk »100 PRO VOM FACH« garantiert erstklassige Produkte, kompetente Beratung und fachmännische Montage.



968009005 01|16



© 2016 by MeisterWerke Schulte GmbH

Farb- und Strukturabweichungen sind durch die drucktechnische Wiedergabe möglich, Irrtum und Änderung vorbehalten.

MEISTER – eine Marke der MeisterWerke Schulte GmbH

Johannes-Schulte-Allee 5 | 59602 Rüthen-Meiste

Telefon +49 2952 816-0 | Fax +49 2952 816-66 | [www.meister.com](http://www.meister.com)